



## **Bedrijfsinformatie**

**2017**



<b>Inhoudsopgave</b>	<b>blz</b>
1	Introductie..... 3
2	Bedrijfsinformatie ..... 4
3.	Organisatie ..... 5
4	Marktvisie en dienstverlening ..... 6
5	Vormen van onze dienstverlening ..... 6
6	Procesvolgorde van onze dienstverlening..... 8
7	Referentieprojecten ..... 9
7.1	Lichtlijnen..... 9
7.2	Trafo – bord verbindingen..... 9
7.3	Kabelgoten / Unistrut / Kabelwerken ..... 9

## 1 Introductie

Erline Projects speelt in op de vraag van de installatiebranche naar uitbesteding van specialistische en repetitieve werkzaamheden.

Erline Projects heeft de overtuiging, in zowel doelstelling, marktvisie, alsmede in uitvoering van haar activiteiten, partner te willen zijn met groepen, opererend in de markt van elektrotechniek, data- en telecommunicatie.

De Erline Projects montagespecialisten gaan uit van een relatie met leveranciers van kabeldraagsystemen (kabels, kabeldragers), leveranciers van railkokersystemen (busbars) en lichtlijnen, alsmede installateurs in de branche van de utiliteit, de datacenters, zorg en industrie.

Bovengenoemde leveranciers en installateurs zullen om verschillende redenen gebruik willen maken van de mogelijkheid de gespecialiseerde montagewerkzaamheden uit te besteden, aan bijvoorbeeld Erline Projects, vanaf het begin tot het eind van het project. Graag maken wij een vrijblijvende offerte voor U.

Erline Projects is zo'n montagebedrijf, met ervaren en gemotiveerde pré-engineers, monteurs en gekwalificeerde uitvoerders, dus technische dienstverlening "pursang". Dit alles binnen het VCA-certificaat.

ERLINE PROJECTS B.V.

Zaandam, september 2017

E.A. Postma

## 2 Bedrijfsinformatie

Naam: : Erline Projects B.V.  
Adres: : Braspenning 27  
Plaats: : 1507 DK Zaandam

Telefoon: : +31 (0)75 61 60 475  
Fax: : +31 (0)75 61 60 155

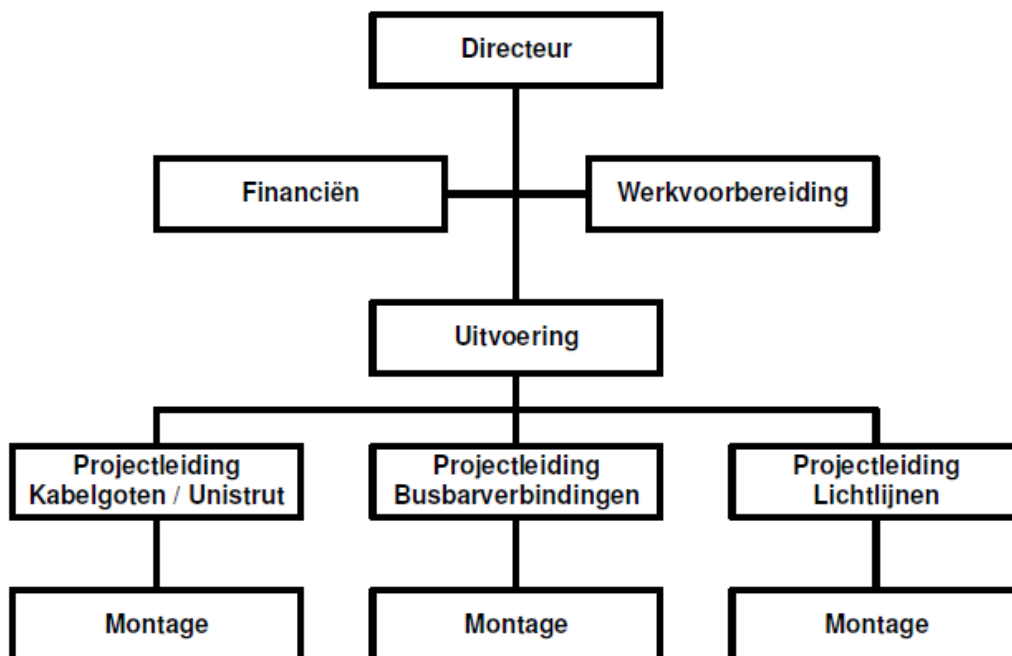
E-mail: : [info@erlineprojects.nl](mailto:info@erlineprojects.nl)  
Web: : [www.erlineprojects.nl](http://www.erlineprojects.nl)

Directeur: : E.A. Postma  
Mobiel: : +31 (0)6 26 110 931

KvK nummer : 30112635  
Bankrekening : 67.18.22.551  
G-rekening : 99.60.95.594  
BTW nummer : NL 8023.08.533.B01  
VCA: : HE.01.04.0907



### 3. Organisatie



## **4 Marktvisie en dienstverlening**

Met haar marktvisie heeft Erline Projects de overtuiging een betere beheersing van de efficiency en de verhoging van de concurrentie mogelijkheden in de montage- en installatieprocessen aan de installatiebranche aan te bieden, waardoor die installatiebranche kosten bespaart en dus opbrengstverhoging oplevert voor de Installateur.

Erline Projects doet dit door invulling te geven aan:

1. Een groeiende marktbehoefte aan gespecialiseerde montagebedrijven in de sectoren elektrotechniek en tele- en datacommunicatie.
2. Gespecialiseerde deelactiviteiten voor leveranciers en installatiebedrijven.
3. Gespecialiseerde deelactiviteiten voor het uitvoeren van onderhoudscontracten.

De Erline Projects montagespecialisten denken projectmatig, hebben ruime ervaring en werken volgens VCA kwaliteitsnormen.

## **5 Vormen van onze dienstverlening**

De Erline Projects montagespecialisten kunt u inschakelen bij het uitbesteden van Uw montagewerkzaamheden.

Dit kunnen zijn:

- Kabelgoten, ladderbanen;
- Kabelkanalisaties met bekabeling;
- Lichtlijnen;
- Plaatsen en koppelen van verdeelkasten;
- Ophangen en aansluiten van railkoker- en busbarsystemen van 25-4000 Ampère.

Erline Projects heeft ervaring met montage in tal van sectoren, zoals:

- Utiliteit;
- Industrie;
- Tele- en datacommunicatie;
- Zorgsector;
- Datacenters.

De Erline Projects montagespecialisten hebben naast montage ervaring ook uitgebreide ervaring in de technische – en organisatorische uitvoering van Uw project.

Het eindresultaat alleen is niet genoeg.

Het werken met projectmanagement, kwaliteit en veiligheid, goed gereedschap, goed materieel is heel belangrijk. Bij Erline Projects wordt gewerkt volgens de VCA-normen.

Vormen van onze dienstverlening (vervolg)



**Kabelgoten en ladderbanen**



**Voedingskabels**



**Lichtlijnen**



**Plaatsen/koppelen verdeelkasten**



**Busbars**

## 6 Procesvolgorde van onze dienstverlening

In het algemeen kunnen bij Erline Projects de navolgende procesonderdelen worden beschouwd. Samengevat is dit projectmanagement:

Vorbereiding	acquisitie aanvragen calculatie offerte met werkomschrijving alternatieven
Opdracht	opdrachtbevestiging opdrachtboeking werkvoorbereiding / planning tekenwerk met Auto-cad
Logistiek	Inkoop materialen Inhuur materieel
Uitvoering en Coördinatie	inzet vakkundig personeel realiseren basisopdracht volgens planning begeleiden van de opdracht meer- / minderwerk opleveren / opleveringsdocumenten
Facturen	factuur / termijn indienen factuurbewaking



## 7 Referentieprojecten

### 7.1 Lichtlijnen

<i>Opdrachtgever</i>	<i>Project</i>	<i>Locatie</i>
Versatel	Versatel	Amsterdam, Brussel
T.E.S.	Furness	Moerdijk
C+A	Lisse	Lisse
Advanced Engineering	Gemeente Utrecht	Utrecht
M-Light	Atos-Origin	Utrecht
BI-Select	Arena Stadion	Amsterdam

### 7.2 Trafo – bord verbindingen

Busbar	Colt Switch	Rotterdam
GTI	Villa Arena	Amsterdam
GTI	Level 3 Switch	Amsterdam
Betobarr	Papierfabriek	Renkum
Betobarr	Kerncentrale	Borssele

### 7.3 Kabelgoten / Unistrut / Kabelwerken

v. Gent groep	Kantoor	Waalwijk
Utilitec	Culicom	Nieuw Vennepe
Advanced Engineering	TL armaturen	Zaandam
GTI-Cargil	Soja – Plant	Amsterdam
Teebro	Lab installaties in ziekenhuizen Utrecht	Amsterdam
VTH	Ventilatiesystemen	Amersfoort

## **BIJLAGE: Handboek “Kwaliteit en Veiligheid”**

Het meest actuele handboek “Kwaliteit en Veiligheid” kunt u downloaden bij “downloads”.